

Projekt Herz- und Seelenhilfe.

Im Projekt „Herz- und Seelenhilfe“ soll mithilfe von Ehrenamtlichen eine leicht erreichbare emotionale Unterstützungsstruktur in den vom Hochwasser betroffenen Regionen in Westfalen-Lippe aufgebaut werden, nach dem Motto „Zuhören, stärken, (an weiterführende (psychosoziale) Angebote) weitervermitteln.“



Bildnachweis: DRK MK

Gespräch der lokalen Projektkoordinatorin mit einer Interessentin.

Verortung der lokalen Projektkoordinator*innen in Westfalen-Lippe

Alle vier Projektstandorte sind im Regierungsbezirk Arnsberg zu finden: Märkischer Kreis, Arnsberg, Hagen-Hohenlimburg und in Witten.



Für mehr Informationen den QR-Code scannen oder die Projektwebseite www.drk-herzundseelenhilfe.de besuchen.



Lange gut leben.

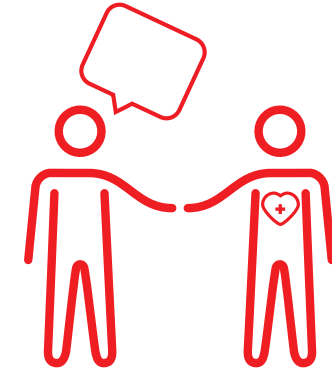
Mit unseren Angeboten und Dienstleistungen.

- Hausnotruf und Mobilruf
- Betreutes Wohnen
- Service Wohnen
- Fahrdienst
- Gesundheitsprogramme
- Kleiderläden
- Selbsthilfegruppen
- Sozialarbeit
- Schwangerschaftsberatung
- Rotkreuzkurse
- Tagespflege
- Kindertageseinrichtungen
- Ehrenamt
- Senientagesstätte
- Blutspende
- Menüservice
- Integrationsarbeit
- Jugendrotkreuz

Ein emotionales Unterstützungsangebot im Rahmen der Hochwasserhilfe.

Herz- und Seelenhilfe.

Zuhören, stärken, weitervermitteln.



DRK-Herzensmensch

♥ zuhören ♥ stärken
♥ weitervermitteln

DRK-Kreisverband Märkischer Kreis e.V.

Karnacksweg 35a
58636 Iserlohn

Tel.: 02351 67320-0
Fax: 02351 67320-25
info@drk-im-mk.de
www.drk-im-mk.de



Menschlichkeit



Freiwilligkeit



Unparteilichkeit



Einheit



Neutralität



Universalität



Unabhängigkeit

Wir sind erreichbar.

Zwei Projekte für Westfalen-Lippe.

Die Hochwasserkatastrophe im Juli 2021 hat verheerende Schäden und zahlreiche Betroffene hinterlassen. Besonders hart getroffen wurden bestimmte Regionen in Rheinland-Pfalz und Nordrhein-Westfalen. Auch im Märkischen Kreis hat das Tiefdruckgebiet Bernd Spuren hinterlassen. Wie die Unterstützung des Deutschen Roten Kreuzes (DRK) vor Ort aussieht, wird hier erklärt.

Ausrichtung der Hilfeleistungen

Während zu Anfang schnelle Hilfen gefragt waren, geht es nun darum, mittel- und langfristige Hilfeleistungskonzepte umzusetzen. Das DRK hat hierfür zwei Projekte entwickelt, um den Betroffenen Unterstützung vor Ort anzubieten. Finanziert werden die Hochwasser Aufbauhilfen durch Spendengelder. Im Partnerprojekt „Wiederaufbauhilfen im Quartier“ steht der materielle Wiederaufbau im Fokus. So wurden u. a. an den Projektstandorten Anlaufstellen geschaffen. Die vor Ort ansässigen Streetworker*innen unterstützen die Anwohner z. B. bei der Antragstellung von Fördermitteln.

Zielsetzung des Projektes „Herz- und Seelenhilfe“

Unser Projekt beabsichtigt hingegen eine leicht erreichbare emotionale Unterstützungsstruktur aufzubauen.

Die lokale Projektkoordinatorin ist vor Ort in der Nähe der Streetworker*innen angesiedelt. Die lokalen Mitarbeitenden setzen sich für Einzelpersonen und die Gemeinschaft vor Ort ein, um diese zu stärken. Dabei spielt die Vernetzung zu bereits bestehenden und neugeschaffenen Angeboten eine zentrale Rolle.

Wir suchen Sie!

Das DRK bietet vielfältige Möglichkeiten sich ehrenamtlich zu engagieren, in Abhängigkeit von den persönlichen Fähigkeiten und Vorlieben. Das Projekt „Herz- und Seelenhilfe“ ist auf Freiwillige angewiesen, die unentgeltlich Hilfsbedürftigen als „DRK-Herzensmenschen“ zur Seite stehen.

Werden Sie ein „DRK-Herzensmensch“ in einer der betroffenen Regionen!

Was Sie mitbringen sollten:

- Einfühlungsvermögen und Zugewandtheit und gleichzeitig die Fähigkeit die persönlichen Grenzen zu erkennen und zu wahren
- Die Bereitschaft und Befähigung, eine verantwortungsvolle Aufgabe unentgeltlich zu übernehmen

Ihre Aufgaben:

- Eine Ansprechperson für Personen mit Gesprächs- und Weitervermittlungsbedarf sein, nach dem Motto: „Zuhören, stärken, weitervermitteln“, auf Grundlage einer vertraulichen Basis und der erlernten Schulungsinhalte
- Regelmäßige Teilnahme an den Teamsitzungen und der Supervision

Ihr Benefit.



Wir bieten Ihnen:

- Die Einbindung in ein nettes lokales Team
- Regelmäßige Team-Supervision
- Mitgestaltungsmöglichkeiten, z.B. bei der Öffentlichkeitsarbeit
- Die Möglichkeit an einem DRK Einführungsseminar und weiteren DRK-Schulungen und Fortbildungen teilzunehmen
- Unterstützung und Begleitung durch die lokale Projektkoordinatorin und Leitungskräfte, sowie durch die Servicestelle Ehrenamt des DRK-Landesverbandes

Projektkontakt vor Ort

Barbara Schmidt ist unsere Ansprechpartnerin für das Projekt „Herz- und Seelenhilfe“ im Märkischen Kreis.

Ihre Aufgaben:

- Umsetzung des Projekts vor Ort
- Gewinnung, Koordination und Betreuung der ehrenamtlichen „DRK-Herzensmenschen“
- kontinuierliche Unterstützung der Herzensmenschen vor Ort

Bei Fragen zu diesem Projekt mit Modellprojektcharakter können Sie sich gerne vertrauensvoll an sie wenden.



Barbara Schmidt
Lokale Projektkoordinatorin

Telefon: 02351 67320-0

Mobil: 0175 7781151

Mail: b.schmidt@drk-im-mk.de

www.drk-im-mk.de